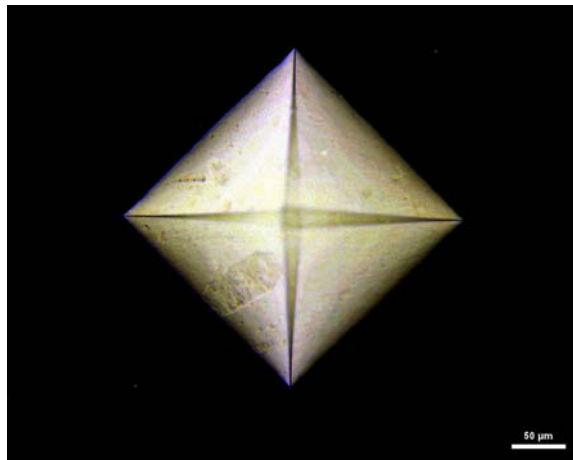
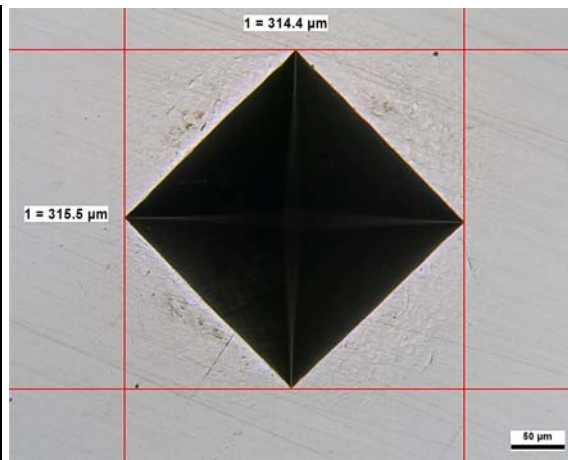


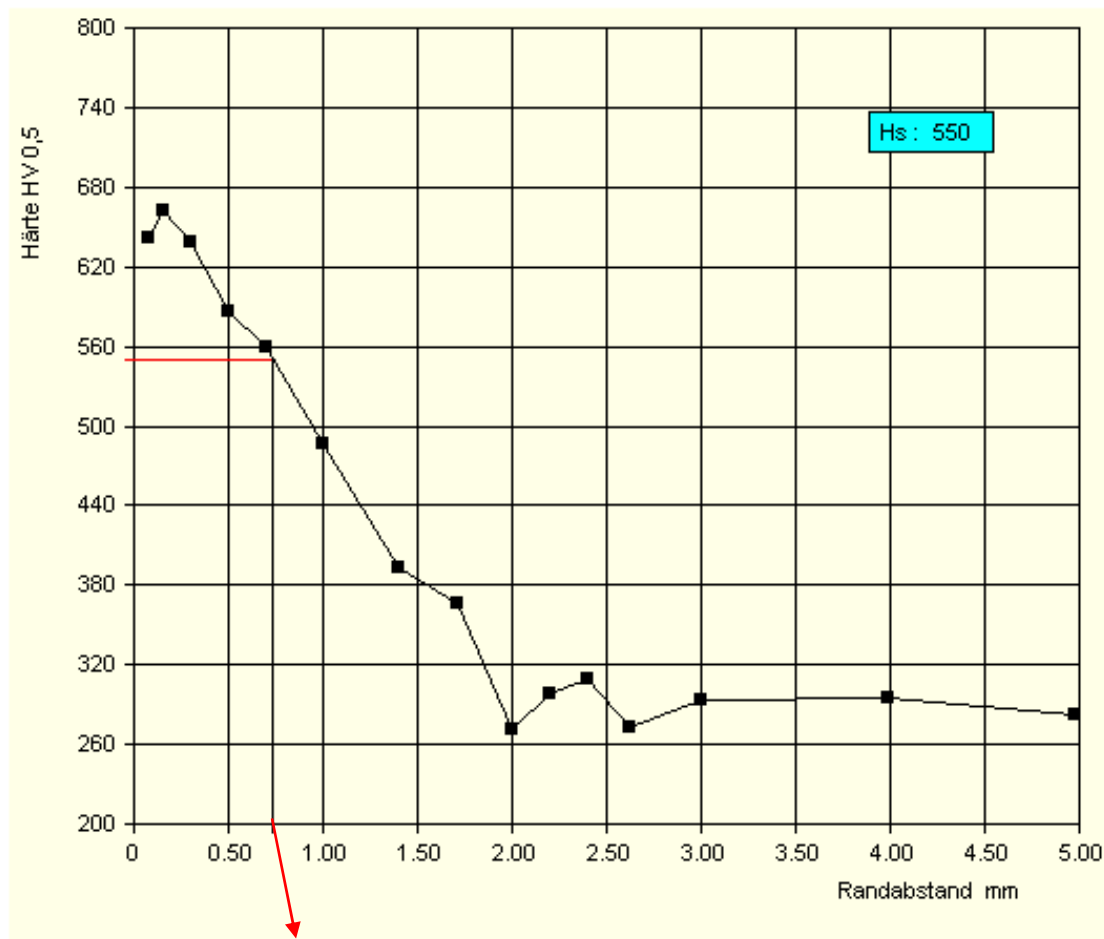
**Kleinlasthärtemessung nach DIN EN 10328:**  
 Eisen u Stahl – Bestimmung der Einhärtungstiefe und Randschichthärten



Vickers-Härteeindruck



Vermessung der Diagonalen



Bestimmung der Einhärtetiefe (CHD) am Beispiel vom Einsatzstahl 20Cr4