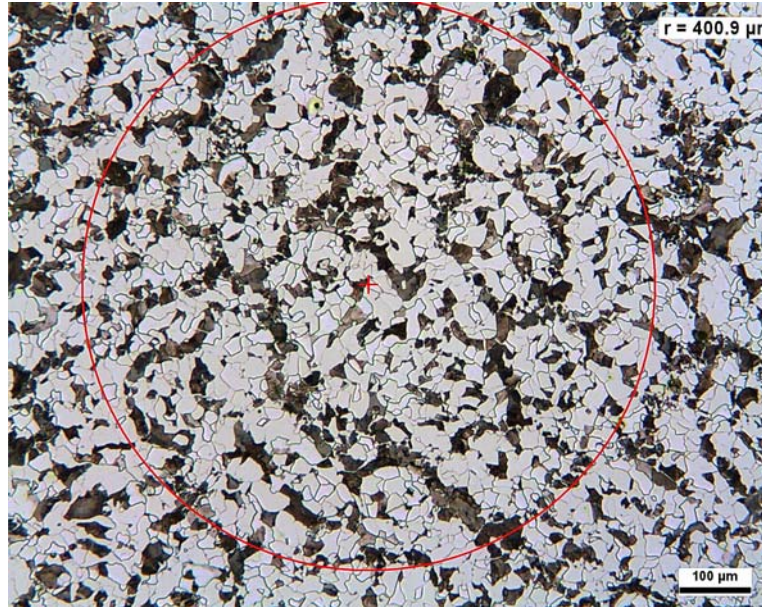
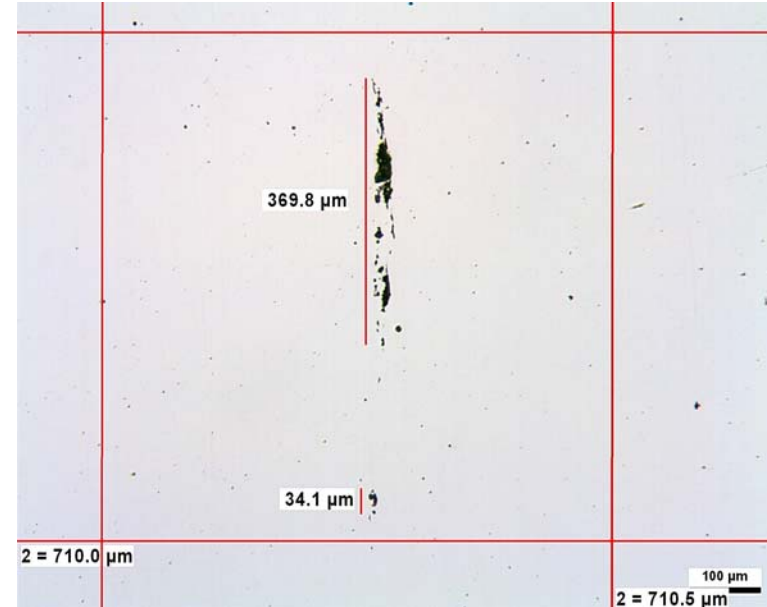


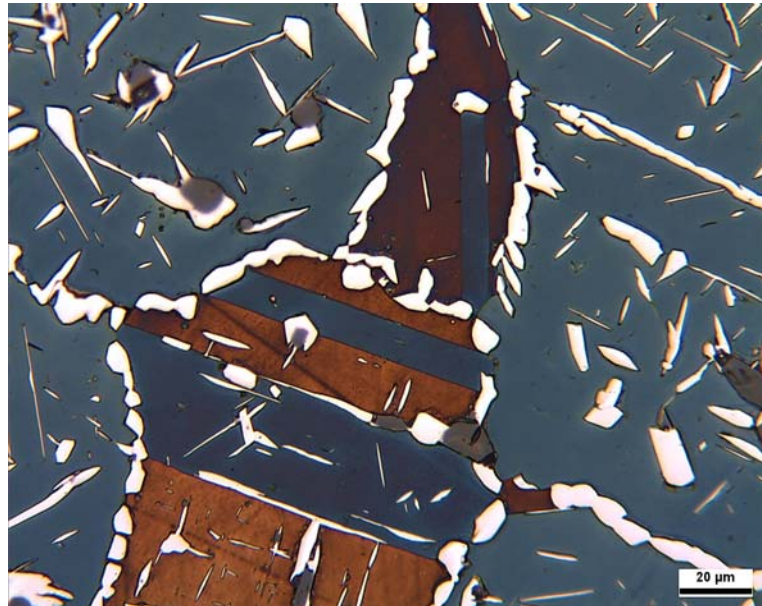
# Metallographische Gefügeuntersuchung



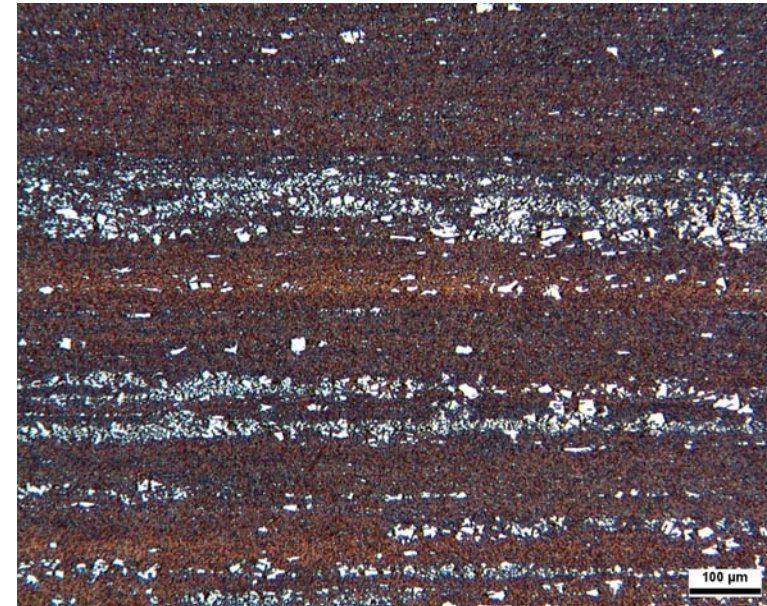
Korngrößenbestimmung: ferritisch-perlitischer Stahl  
 Ätzung: Nital



Reinheitsgradbestimmung nach ISO 4967 (Verfahren A)  
 Nichtmetallische Einschlüsse (Aluminiumoxid)



Ausscheidungen der Sigma-Phase in X15CrNiSi20-12  
 Ätzung: Beraha II



Karbidzeiligkeit in X90CrMoV18  
 Ätzung: Beraha I