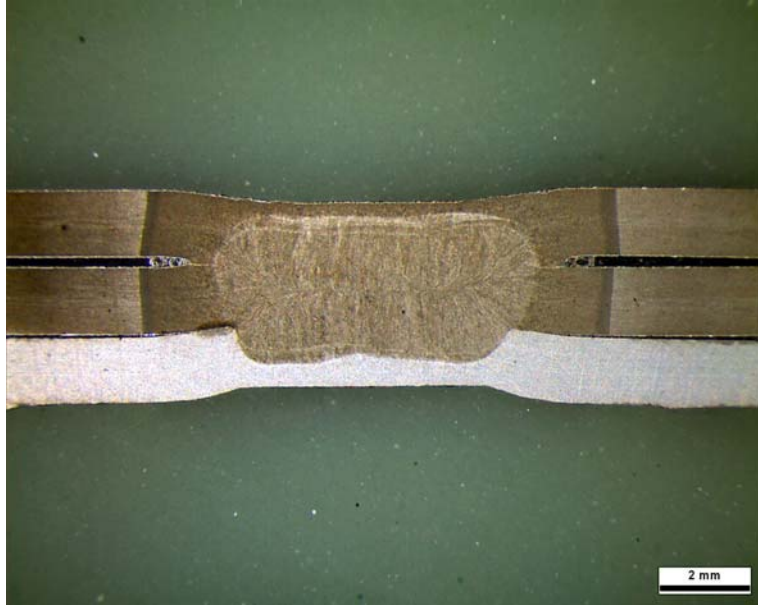


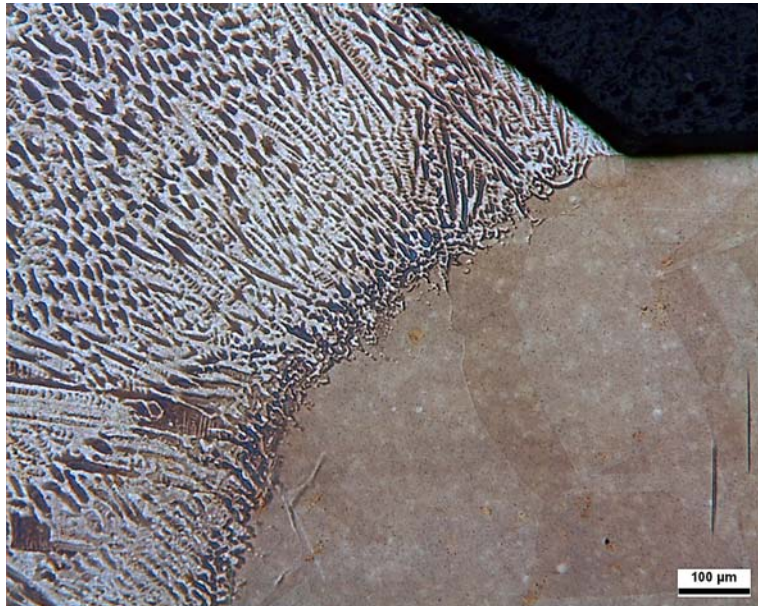
# Schweißnahtuntersuchungen



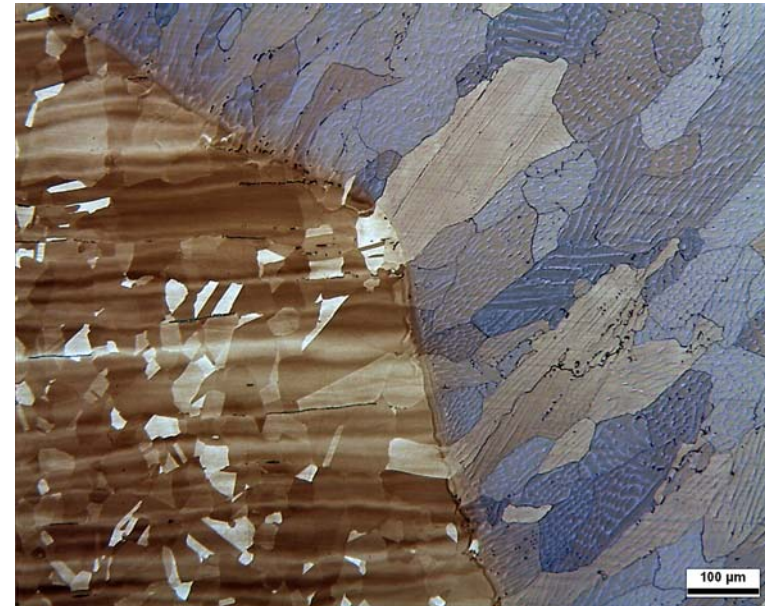
**Makroaufnahme einer Drei-Blech-Widerstandsschweißung  
Paarung legierter und unlegierter Stähle**



**Makroaufnahme Stumpfnah  
Werkstoff: Hastelloy C276**



**Mikroaufnahme am Übergang Schweißgut/Grundwerkstoff  
Werkstoff: Hastelloy, Ätzmittel: Beraha II**



**Mikroaufnahme am Übergang Schweißgut/Grundwerkstoff  
legierter Cr-Ni-Stahl, Ätzmittel: Beraha II**