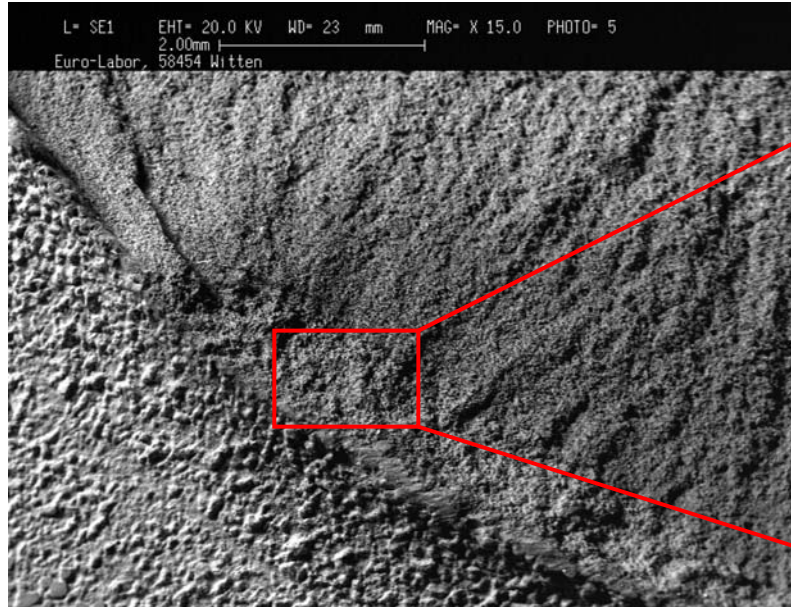
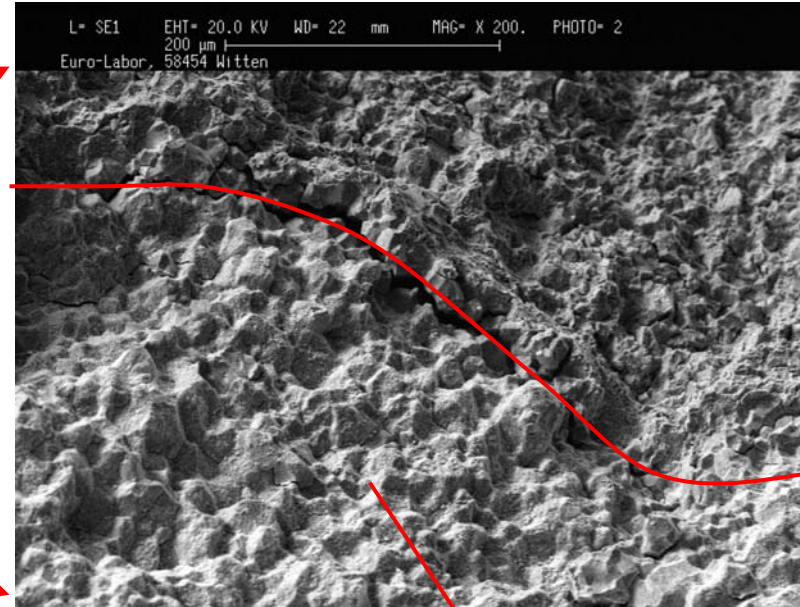


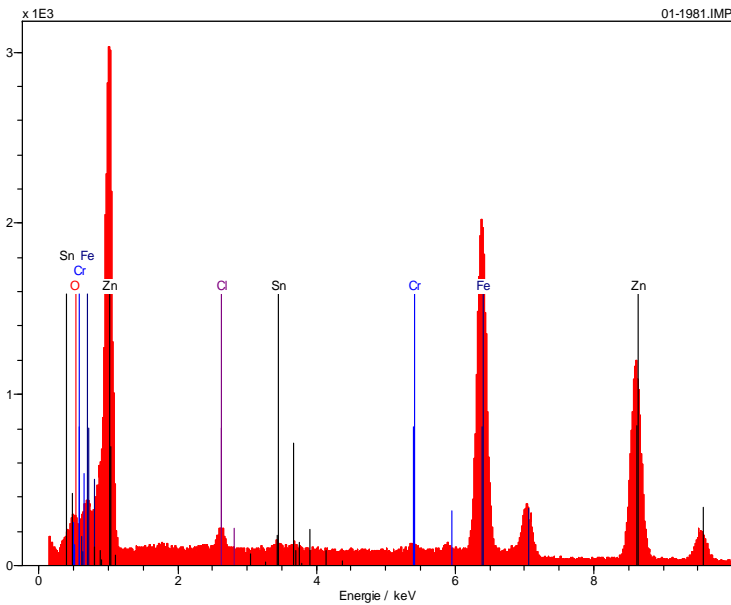
Rasterelektronenmikroskopie mit EDX/WDX



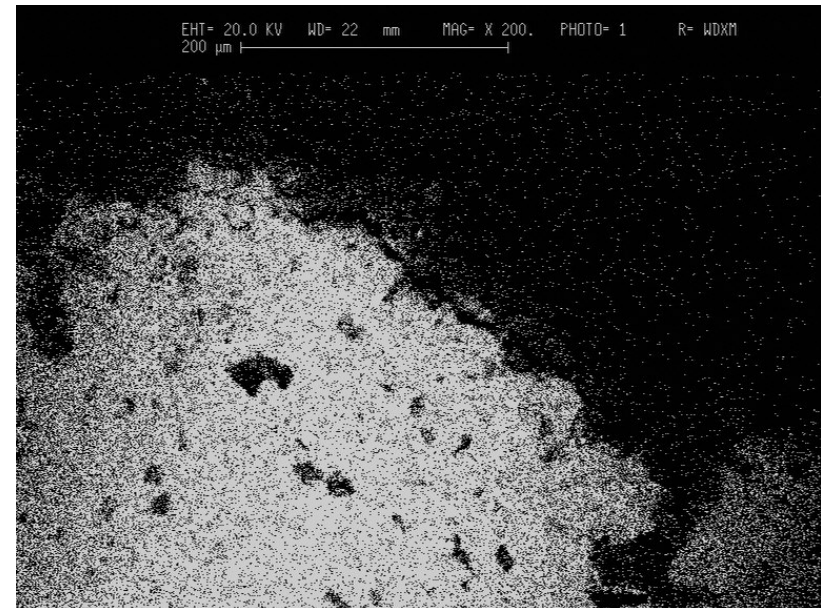
Gebrochener Schraubenkopf (Festigkeitsklasse 10.9)
 REM-Aufnahme der Bruchfläche



Detail der Bruchfläche
 interkristalliner Spaltbruch mit Belägen



EDX-Analyse der belegten Bruchfläche von oben rechts
 erhöhter Zink-Gehalt



WDX-Analyse der belegten Bruchfläche von oben rechts
 Zink-Verteilungsbild (helle Fläche)