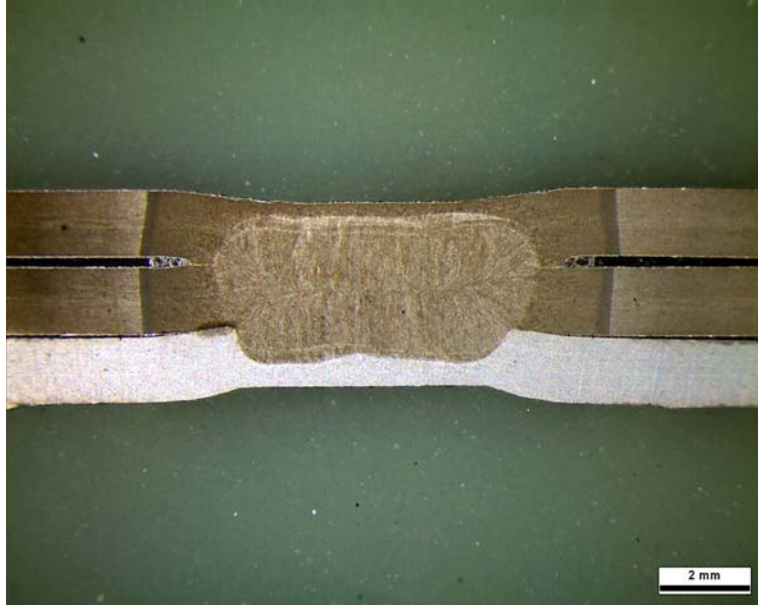


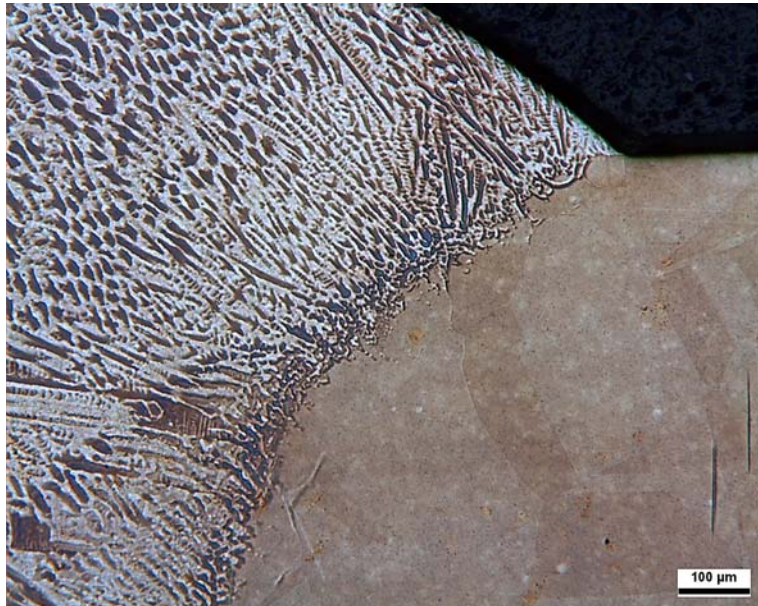
Schweißnahtuntersuchungen



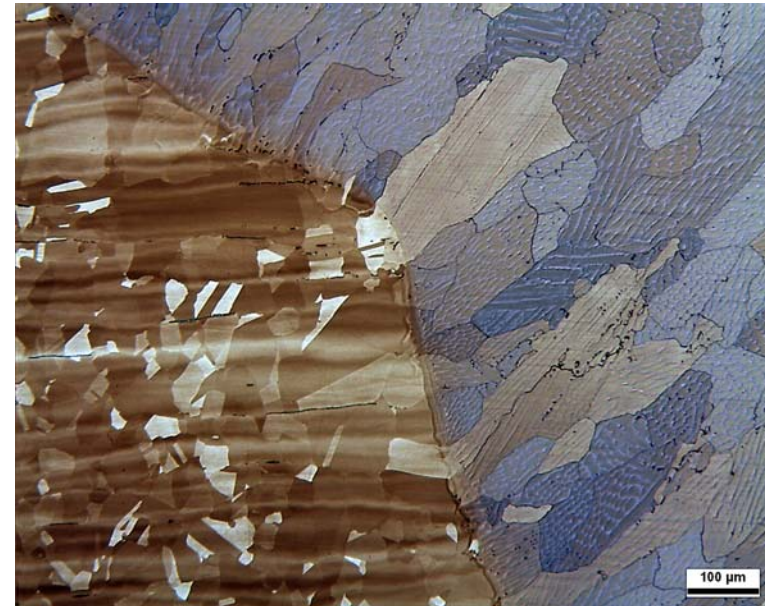
Makroaufnahme einer Drei-Blech-Widerstandsschweißung
Paarung legierter und unlegierter Stähle



Makroaufnahme Stumpfnah
Werkstoff: Hastelloy C276



Mikroaufnahme am Übergang Schweißgut/Grundwerkstoff
Werkstoff: Hastelloy, Ätzmittel: Beraha II



Mikroaufnahme am Übergang Schweißgut/Grundwerkstoff
legierter Cr-Ni-Stahl, Ätzmittel: Beraha II